

# VIRTUAL OFFICE

バーチャルオフィス  
説明資料



# VIRTUAL OFFICE

# 目次

- 01 バーチャルオフィスとは？
- 02 エグゼワークス上野の特徴
- 03 ご利用料金とプラン内容
- 04 ご契約の流れ
- 05 よくある質問&お問い合わせ



# 01

## バーチャルオフィスとは？

住所利用・法人登記ができるサービスの概要

## バーチャルオフィスとは？

バーチャルオフィスとは、実際に物理的なオフィススペースを借りることなくビジネス用の「住所」や「法人登記用住所」を利用できるサービスです。

バーチャルオフィスは、**個人事業主**や**スタートアップ企業**に**オススメ**のサービスです。

エグゼワークスは同じ施設内で**作業スペース**や**会議室**も**ご利用可能**なため、打ち合わせや作業場所が必要なときにもすぐに対応できます。

実際の利用環境とセットで使えるバーチャルオフィスとして、**実用性・柔軟性**ともに高いサービスです。



自宅住所を公開せずに法人登記が可能



上野駅徒歩圏の都心アドレスを拠点として利用可能



名刺・HP・請求書などに記載でき、信頼感アップ



シェアオフィスや会議室も利用可能で実務面も安心

## なぜ今選ばれるのか？

### コストを抑えつつ、信頼あるビジネス拠点を。

起業や副業など、新しい働き方が広がる今、「住所だけを借りられる」  
バーチャルオフィスは多くの方に選ばれています。

上野駅徒歩圏で  
アクセスも良好！

オフィス賃貸より圧  
倒的にコストダウン

郵便物の受け取り  
・転送が可能

信頼感ある住所で、  
ビジネスの印象アップ

# 02

## エグゼワークス上野の特徴

住所だけじゃない、実用性のあるバーチャルオフィス

# エグゼワークス上野の特徴

01

## 上野駅近で都心アドレス

JR上野駅、その他複数の駅から徒歩圏の好立地。



法人登記や名刺・HPに使える“台東区東上野”の住所で、首都圏を拠点としたビジネスに最適です。

02

## 月額2,500円からの柔軟な契約スタイル

ご利用内容に応じて「プラン契約」または「オプション契約」を選択可能。

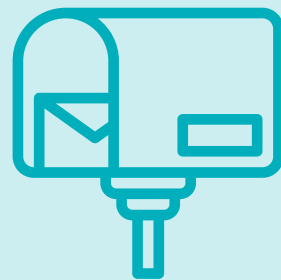


必要な機能に応じて組み合わせられるので、予算を抑えたい方も安心です。

03

## 郵便受取・通知・転送なども対応可

郵便物はスタッフが受け取り、メールで通知。



転送・店舗受取り・破棄に対応し、全国から効率的に利用できます。

04

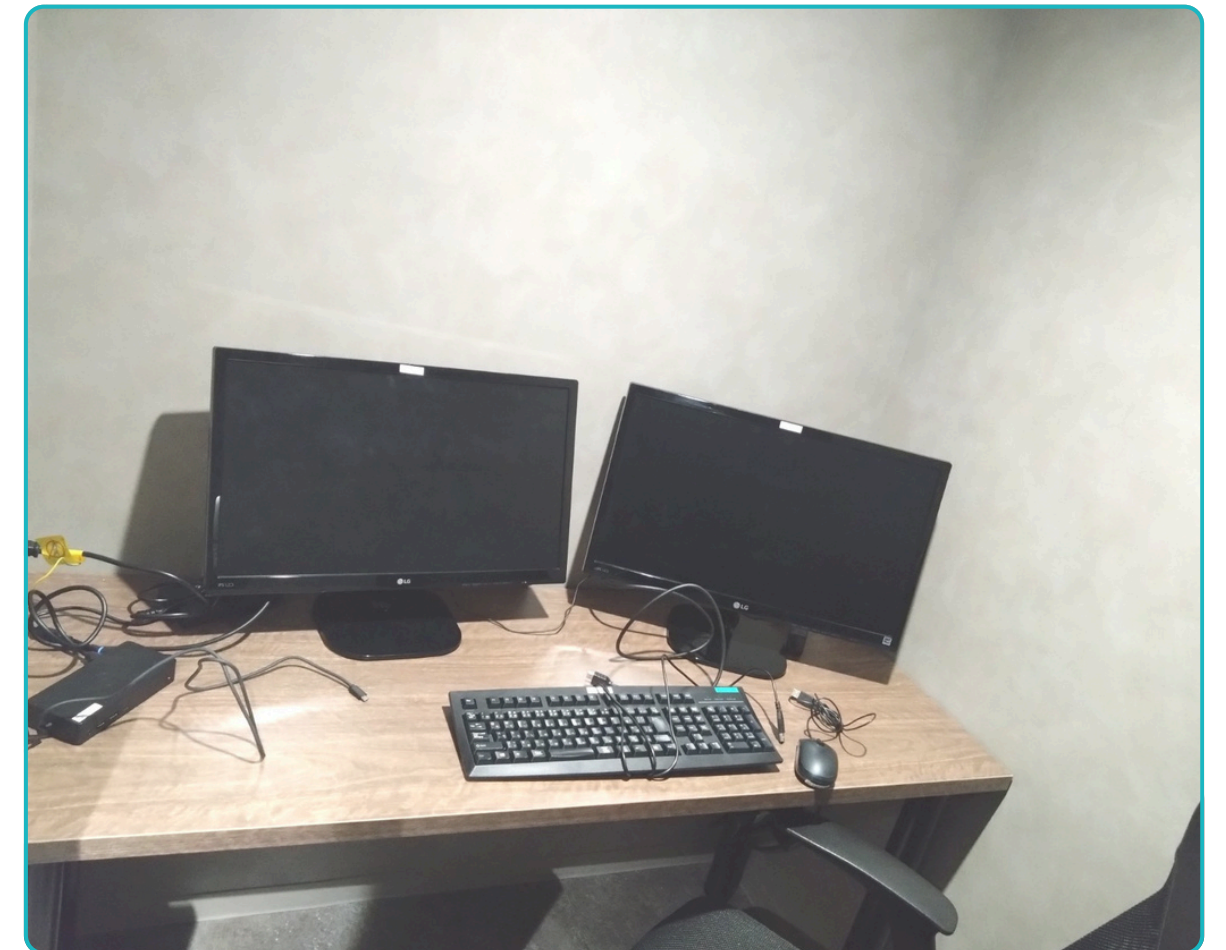
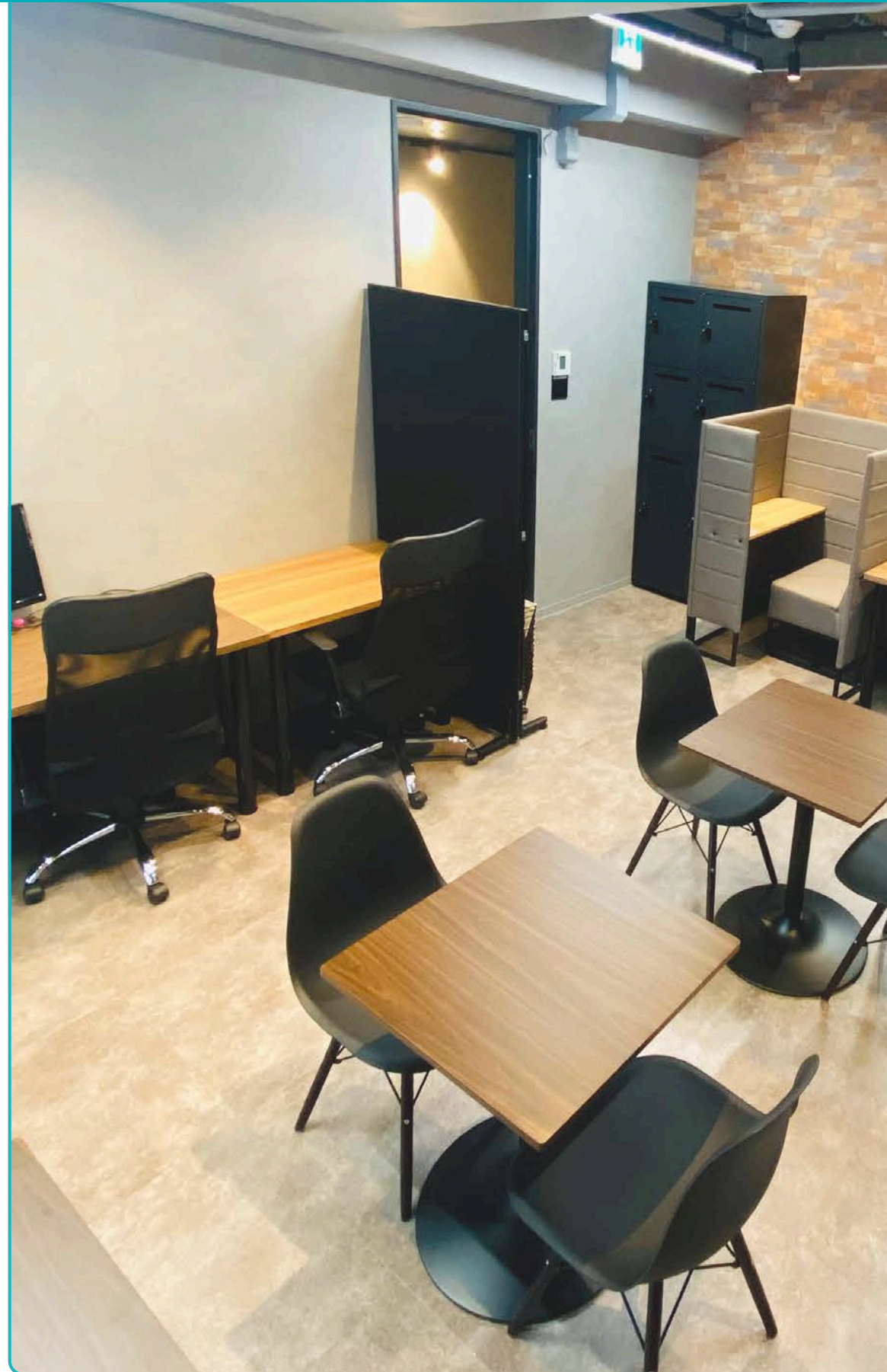
## 会議室やワークスペースも利用可能

エグゼワークスは登記だけでなく、実際に使える「リアルな拠点」としても活用可能。



スポット利用から月額契約まで、用途に合わせて柔軟に選べます。

# 施設内写真



# 03

## ご利用料金とプラン内容

## ご利用料金とプラン内容

### 初期費用

入会金 0円

事務手数料 0円

### 月額料金 2つのご利用形態からお選びいただけます

#### バーチャルオフィスプラン

- 月額 4,800円（税込）
- 住所利用、法人登記、郵便受取り・転送対応
- フリースペース・個室・会議室を通常料金の半額で利用可能

※混雑状況によっては半額利用ができない場合があります。

 登記・住所利用をメインにしたい方にオススメ

#### バーチャルオフィスオプション

- 月額 2,500円（税込）
- 住所利用、法人登記、郵便受取り・転送対応
- 店舗利用プラン（月額5,500円～）と組み合わせてのみ契約可能
- フリースペースはプラン内で制限なく利用可能

 登記+作業スペースも欲しい方にオススメ

# 04

## ご契約の流れ

# お申込みについて

お申込み

**「いいアプリ」から  
お申込みください**

その他の店舗利用プランもいいオフィスの提供する「いいアプリ」からのみお申込みいただけます。

審査

**必要書類を  
ご提出ください**

ご契約には事業内容およびご利用目的の確認と、以下の書類が必要です。

- 1.取引担当者様の「顔写真付き本人確認書類」の写し
- 2.会社登記簿（履歴事項全部証明書）の写し
- 3.印鑑証明の写し

書類を確認のうえ、審査を行います。

利用開始

**審査完了後、  
即時利用可能です**

ご利用可能な住所はメールにてご案内いたします。

# 05

## よくある質問

## よくある質問

### Q. 法人登記前でも申し込みできますか？

はい、法人設立前でもご契約いただけます。

法人登記が未完了の場合は、以下の書類をご提出いただくことで、個人名義でのご契約が可能です。

- ・ ご利用者様の写真付き身分証のコピー
- ・ ご利用者様の住民票の写し（発行から3か月以内のもの）

### Q. どのような業種でも契約できますか？

公序良俗に反する事業、公営競技を含めギャンブルに関わる事業、マルチ商法及びそれに類する恐れのある事業、詐欺まがいの情報商材販売に関わる事業などはお断りさせていただいております。

### Q. 個人事業主でも利用できますか？

はい。法人登記を行わない個人事業主の方も、名刺やHPに掲載する住所としてご利用いただけます。

個人事業主としてご利用の場合は、開業届（控え）の写しと本人確認書類をご提出ください。

## よくある質問

### Q. バーチャルオフィスだと、銀行口座の開設や許認可申請に影響はありますか？

一部の金融機関や業種によっては、追加の確認や現地住所での面談を求められる場合があります。ご利用目的に応じて、事前に口座開設予定の銀行や申請先へご確認いただくことをおすすめします。なお、現地での面談が必要となった場合でも、エグゼワークスでは会議室をご利用いただくことで対応が可能です。

### Q. 申込みから利用開始までどのくらい時間がかかりますか？

ご契約の流れは以下の通りです。

1. 「いいアプリ」からお申込み（お客様対応）
2. エグゼワークスより確認書類提出のお願い
3. 確認書類のご提出（お客様対応）
4. 書類到着後、エグゼワークスにて審査 → ご利用開始のご案内

確認書類のご案内および審査は、平日10:00～17:00に対応しており、審査には最大3日ほどいただいております（土日祝除く）。

お急ぎの場合は、事前にお問い合わせいただければ最短で当日中にご利用開始も可能です。

ぜひご相談ください。

## よくある質問

### Q. 契約期間の縛りがありますか？

月単位の契約が基本です。最低利用期間の設定や、契約期間による違約金は発生しません。

### Q. 会議室やワークスペースはどのように予約できますか？

「いいアプリ」から空き状況を確認し、オンラインで簡単に予約できます。

### Q. 郵便物は受け取って貰えますか？

バーチャルオフィスプラン／オプションともに郵便物のお受け取りが可能です。

店舗に郵便物が到着しましたら、3～5営業日以内（※土日祝などのスタッフ休業日を除く）にメールで到着通知をお送りします。

通知内容をご確認のうえ、「転送／店頭受け取り／破棄」のいずれかをご指定ください。

※処理方法をご指定いただかない限り、自動的に転送は行っておりませんのでご注意ください。

## よくある質問

### Q. 宅配便や書留の受け取りは可能ですか？

受取時にサインや捺印が必要な郵便物はお受け取りできません。  
宅配便につきましては、不在票を受付でお預かりし、メールでお知らせいたします。  
その後の受取場所変更等の手配は、お客様ご自身でお願いいたします。

### Q. 郵便物の転送はできますか？また費用はかかりますか？

転送をご希望の場合は、到着通知メールへ返信にてお知らせください。  
転送には以下の費用がかかります。料金は「いいPAY」にて前払いをお願いしております。

- ・送料実費＋手数料（梱包代含む）100円

転送方法は、郵便物のサイズ・重量に応じて当社で判断いたします。

- ・A4サイズ／厚さ3cm以内／4kgまで：レターパックライト
- ・上記を超える場合：宅配便

転送希望のご連絡をいただいた後、当社にて梱包のうえ転送費用をご請求いたします。  
お支払い確認後、3営業日以内に当社窓口より出荷いたします。

## よくある質問

### Q. 店頭での受け取り方法を教えてください。

店頭受け取りをご希望の場合は、到着通知メールへ返信にてお知らせください。  
スタッフが施設内の集合ポストへ格納し、ポスト番号と解錠用暗証番号を  
メールにてお知らせいたします。  
※店頭受け取りの手数料は無料です。

### Q. 郵便物の保管期間はどのくらいですか？

受付日から最大1ヶ月間お預かりいたします。  
期日までにご連絡、またはお受け取りいただけない場合は、  
内容に関わらず破棄いたしますのでご了承ください。

## よくある質問

### Q. バーチャルオフィス契約後に使える住所はどこになりますか？

東京都台東区東上野の当施設住所に、お客様専用の部屋番号を付与してご提供いたします。法人登記・郵便物の受け取り・名刺やWebサイトでの住所表記などにもご利用いただけます。なお、施設の実在性が確認できる安心な住所として、多くの方に選ばれています。

#### ！ご利用にあたっての制限事項

※以下のような内容での住所利用はできません。

- 施設住所のみ（部屋番号なし）の利用  
→必ず当社発行の「お客様専用部屋番号」を付けてご利用ください。
- 個人名義での利用、または住居としての利用。
- 住民票・パスポート・運転免許証など、公的申請への利用。

### Q. 解約する際に必要な手続きはありますか？

解約を希望する場合は、解約希望月の末日までに「いいアプリ」より手続きをお願いします。手続き完了後は、翌月末までに登記変更や郵便物転送等をお客様ご自身で行ってください。

※契約終了後は、当施設が提供する住所をご利用いただくことはできません。

※契約終了後も登記上の所在地変更が行われていない場合、違約金をご請求させていただく場合がございます。

# 06

お問い合わせ・お申込み

## お問い合わせ・お申込み

### メールでのお問い合わせ

エグゼワークス上野のバーチャルオフィスに関するご質問・ご相談は、お問い合わせフォームよりお気軽にご連絡ください。



### お申込みはこちらから

1. アプリストアで「いいオフィス」と検索するか、QRコードよりいいアプリをDLする。
2. いいアプリの「探す」から【**上野byExeWorks上野店**】の店舗ページで月額プランを表示させる。
3. プランの説明を確認し、お申込みください。



VIRTUAL OFFICE

最後までお読みいただき  
ありがとうございました！

ExeWorks上野

VIRTUAL OFFICE